

VLERËSIMI KOLEGU-KOLEGUN, Semestri dimërorë për (Prof. Hana Gashi/Ahmeti)

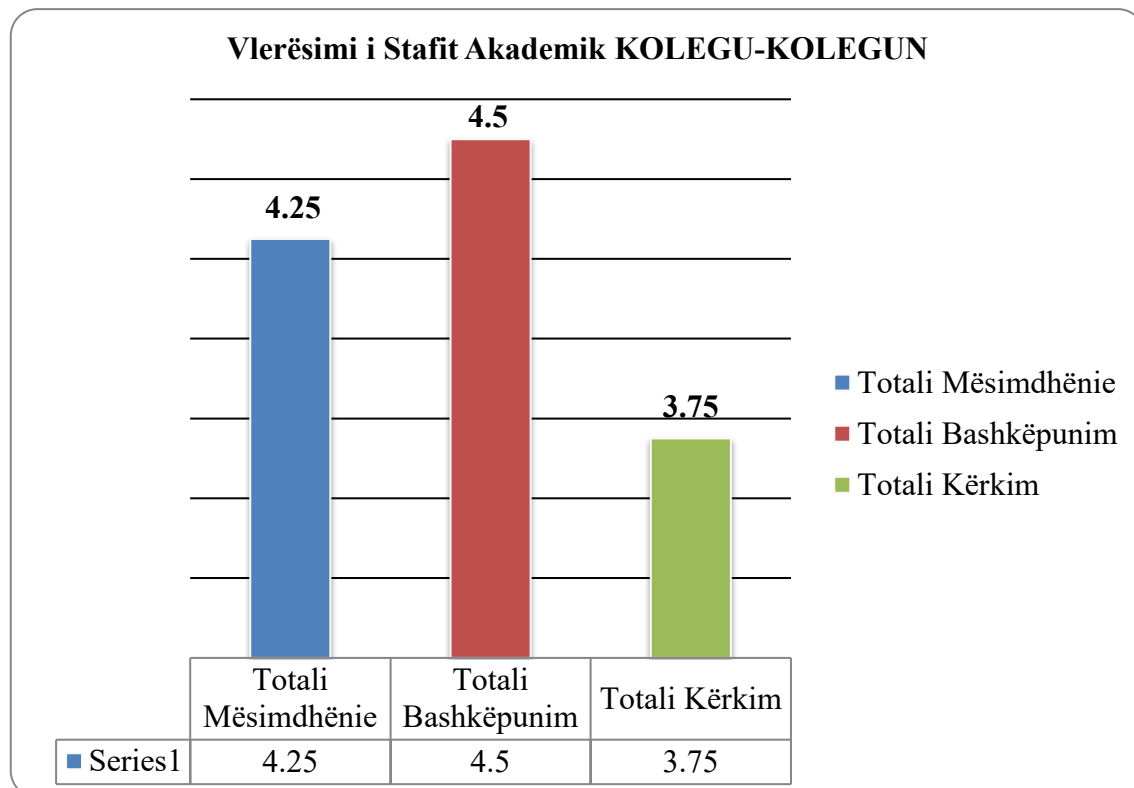
Apekti në	Metodologjia në	Vleësimi (%)	Vlerësimi (1-5)	Pikët e fituara
Mësimdhënie	Metodat dhe metodologjia e mësimdhënies	25	4	1
Mësimdhënie	Angazhimi me studentët (interaktiviteti)	25	5	1.25
Mësimdhënie	Përgatitja e orëve dhe përsëritje	25	4	1
Mësimdhënie	Materialet akademike, sipas literaturës	25	4	1
Bashkëpunim	Gatishmëria për bashkëpunim me kolegët	30	5	1.5
Bashkëpunim	Pjesëmarrja në projekte, seminare, trajnime	25	4	1
Bashkëpunim	Etika dhe respekti i ndërsjellt	25	5	1.25
Bashkëpunim	Kontributi në mjedis dhe shoqëri	20	5	1
Kërkim	Publikimet shkencore, konferenca etj	30	4	1.2
Kërkim	Teknologjia dhe metodat moderne	25	4	1
Kërkim	Konferenca, revista, literatura, punime	25	3	0.75
Kërkim	Zhvillimi profesional akademik	20	4	0.8
Totali Mësimdhënie				4.25
Totali Bashkëpunim				4.5
Totali Kërkim				3.75
Pikët Përfundimtare (Mesatare)				4.166667

Vlerësimi i bërë nga:

Prof. Luljeta Aliu/Mulaj

Prof. Fiknete Bejta

Data: 20.11.2025



VLERËSIMI KOLEGU-KOLEGUN, Semestri dimërorë për (Prof. Hana Gashi/Ahmeti)

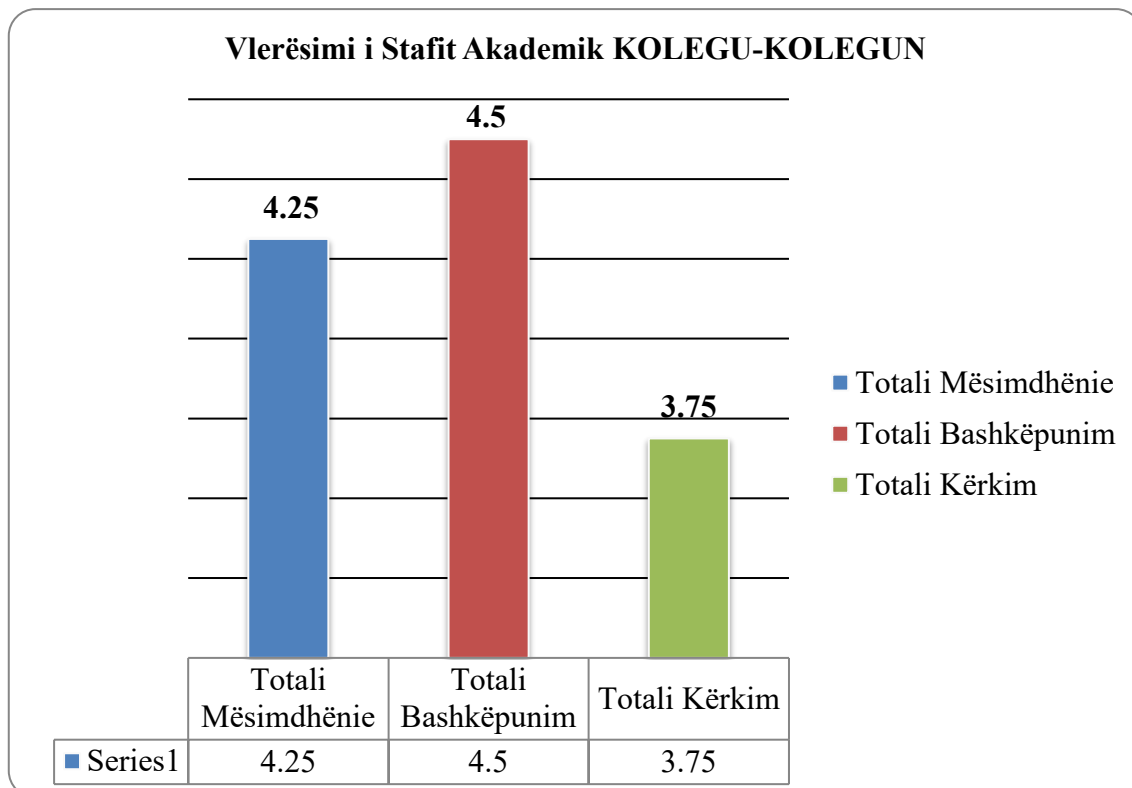
Apekti në	Metodologjia në	Vleësimi (%)	Vlerësimi (1-5)	Pikët e fituara
Mësimdhënie	Metodat dhe metodologjia e mësimdhënies	25	4	1
Mësimdhënie	Angazhimi me studentët (interaktiviteti)	25	5	1.25
Mësimdhënie	Përgatitja e orëve dhe përsëritje	25	4	1
Mësimdhënie	Materialet akademike, sipas literaturës	25	4	1
Bashkëpunim	Gatishmëria për bashkëpunim me kolegët	30	5	1.5
Bashkëpunim	Pjesëmarrja në projekte, seminare, trajnime	25	4	1
Bashkëpunim	Etika dhe respekti i ndërsjellt	25	5	1.25
Bashkëpunim	Kontributi në mjedis dhe shoqëri	20	5	1
Kërkim	Publikimet shkencore, konferenca etj	30	4	1.2
Kërkim	Teknologjia dhe metodat moderne	25	4	1
Kërkim	Konferenca, revista, literatura, punime	25	3	0.75
Kërkim	Zhvillimi profesional akademik	20	4	0.8
Totali Mësimdhënie				4.25
Totali Bashkëpunim				4.5
Totali Kërkim				3.75
Pikët Përfundimtare (Mesatare)				4.166667

Vlerësimi i bërë nga:

Prof. Luljeta Aliu/Mulaj

Prof. Fiknete Bejta

Data: 20.11.2025



VLERËSIMI KOLEGU-KOLEGUN, Semestri dimërorë për (Prof. Fiknete Bejta)

Apekti në	Metodologjia në	Vleësimi (%)	Vlerësimi (1-5)	Pikët e fituara
Mësimdhënie	Metodat dhe metodologjia e mësimdhënies	30	5	1.5
Mësimdhënie	Angazhimi me studentët (interaktiviteti)	25	5	1.25
Mësimdhënie	Përgatitja e orëve dhe përsëritje	25	4	1
Mësimdhënie	Materialet akademike, sipas literaturës	25	5	1.25
Bashkëpunim	Gatishmëria për bashkëpunim me kolegët	30	5	1.5
Bashkëpunim	Pjesëmarrja në projekte, seminare, trajnime	25	4	1
Bashkëpunim	Etika dhe respekti i ndërsjellt	25	5	1.25
Bashkëpunim	Kontributi në mjedis dhe shoqëri	20	5	1
Kërkim	Publikimet shkencore, konferenca etj	30	4	1.2
Kërkim	Teknologjia dhe metodat moderne	30	4	1.2
Kërkim	Konferenca, revista, literatura, punime	25	5	1.25
Kërkim	Zhvillimi profesional akademik	20	4	0.8
Totali Mësimdhënie				5
Totali Bashkëpunim				4.75
Totali Kërkim				4.45

Pikët Përfundimtare (Mesatare)

4.733333333

Vlerësimi i bërë nga:

Prof. Luljeta Aliu/Mulaj

Prof. Fiknete Bejta

Data: 24.11.2025

